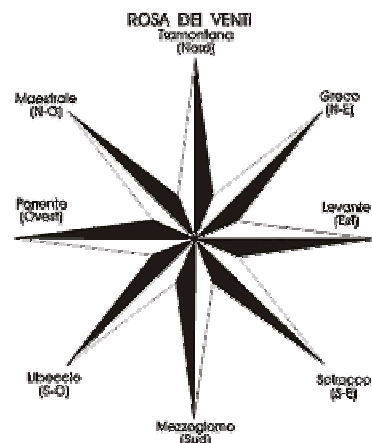


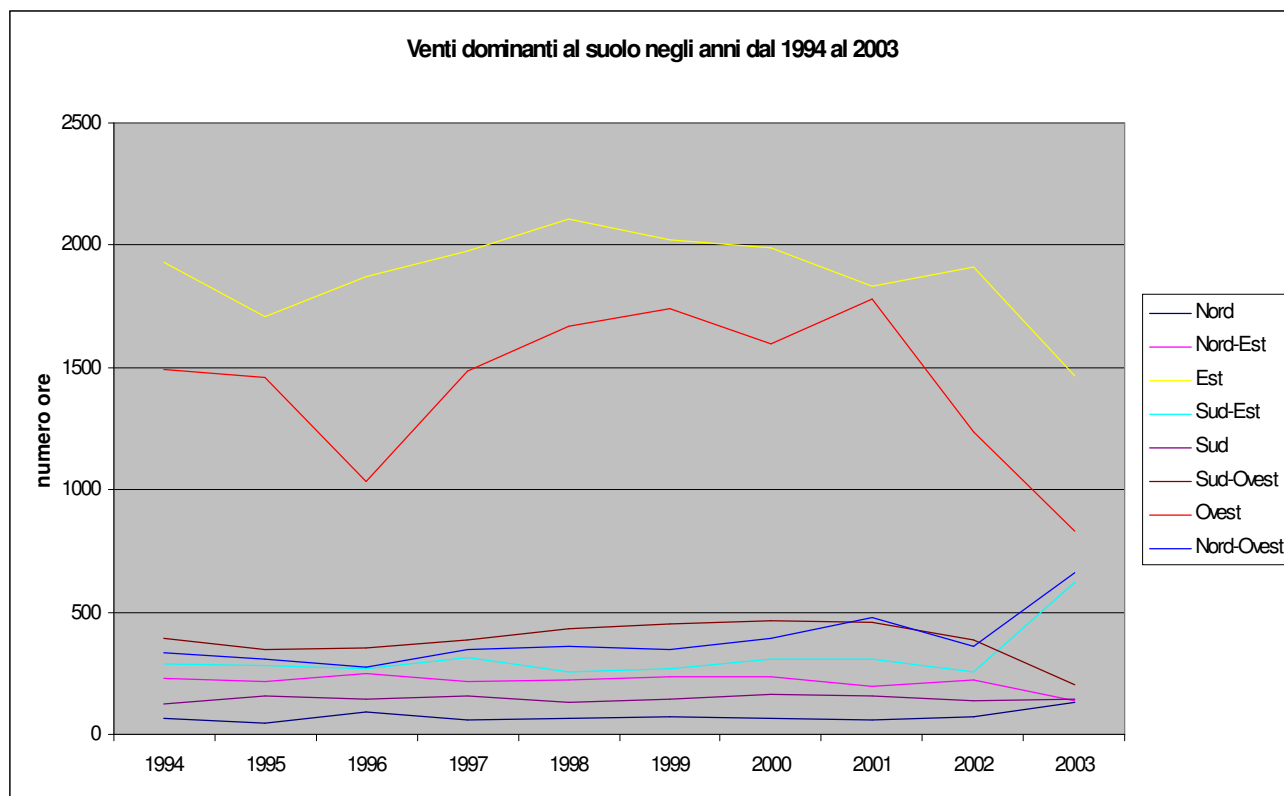
VENTI

Rosa dei Venti

Vento	Direzione di provenienza
Tramontana	N
Greco o Grecale	NE
Levante	E
Scirocco	SE
Meridione (mezzogiorno)	S
Libeccio	SW
Ponente	W
Maestro o Maestrale	NW

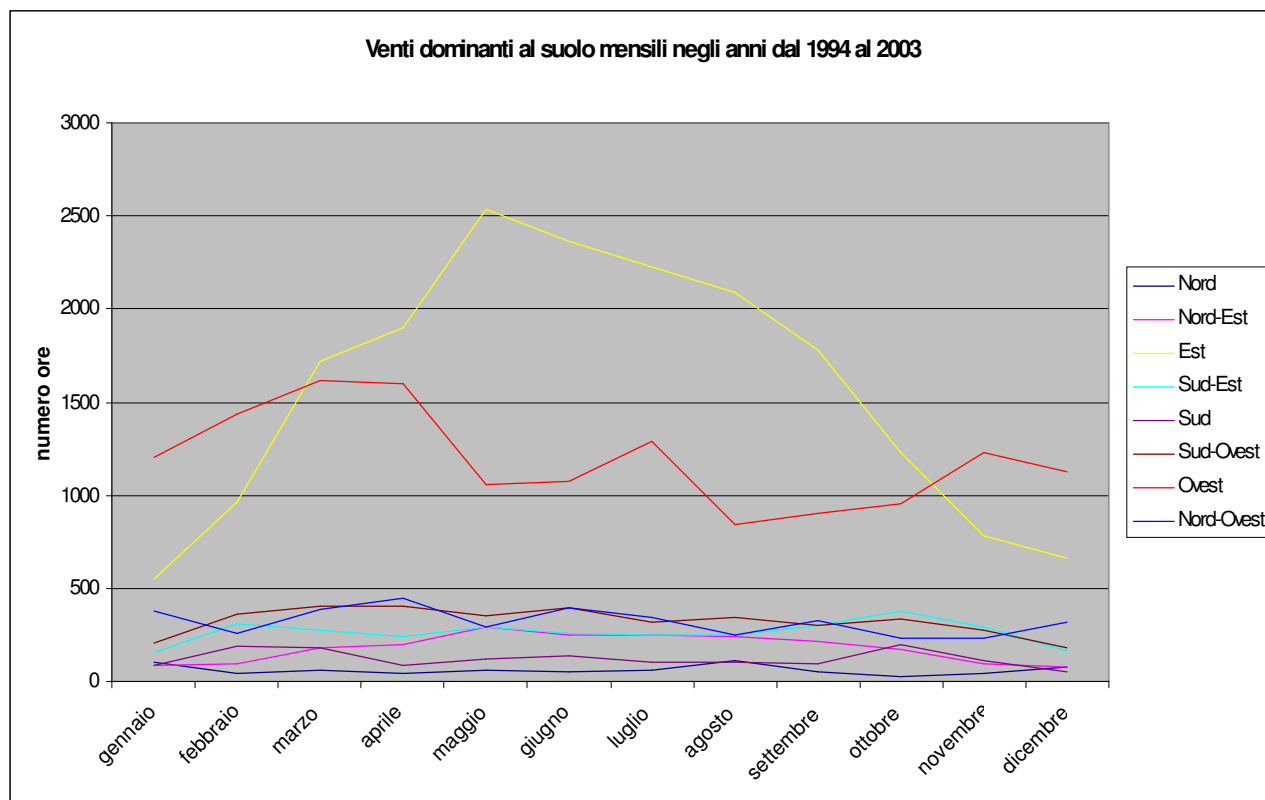


	1994	1995	1996	1997	1998	1999	2000	2001	2002	2003
Nord	66	46	91	59	68	70	64	62	71	128
Nord-Est	226	214	247	213	223	234	237	198	223	139
Est	1932	1705	1874	1975	2107	2022	1990	1831	1909	1465
Sud-Est	289	279	270	315	253	269	307	307	255	625
Sud	124	158	143	155	134	143	164	160	135	145
Sud-Ovest	394	346	354	387	431	449	463	455	387	205
Ovest	1492	1460	1033	1485	1667	1741	1600	1777	1239	834
Nord-Ovest	337	307	272	347	360	346	391	481	362	662



Fonte: Servizio Meteorologico della Protezione Civile - Stazione di St. Christophe

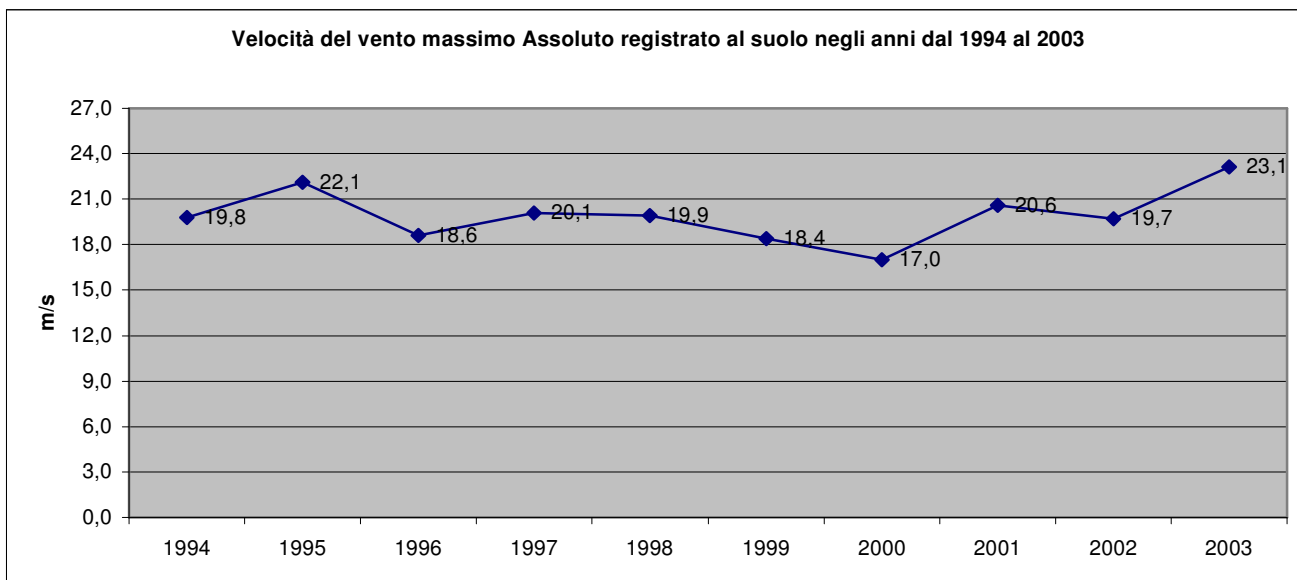
	gennaio	febbraio	marzo	aprile	maggio	giugno	luglio	agosto	settembre	ottobre	novembre	dicembre
Nord	102	41	60	44	57	52	58	113	54	28	41	75
Nord-Est	88	94	182	195	291	253	249	242	215	173	92	80
Est	552	962	1723	1898	2538	2368	2226	2087	1781	1232	784	659
Sud-Est	154	312	279	239	296	262	246	249	300	381	289	162
Sud	86	193	180	85	119	134	106	104	98	199	109	48
Sud-Ovest	210	365	402	403	351	398	317	341	300	331	276	177
Ovest	1204	1437	1619	1598	1056	1072	1291	839	899	956	1229	1128
Nord-Ovest	381	255	384	450	296	395	340	251	327	234	234	318



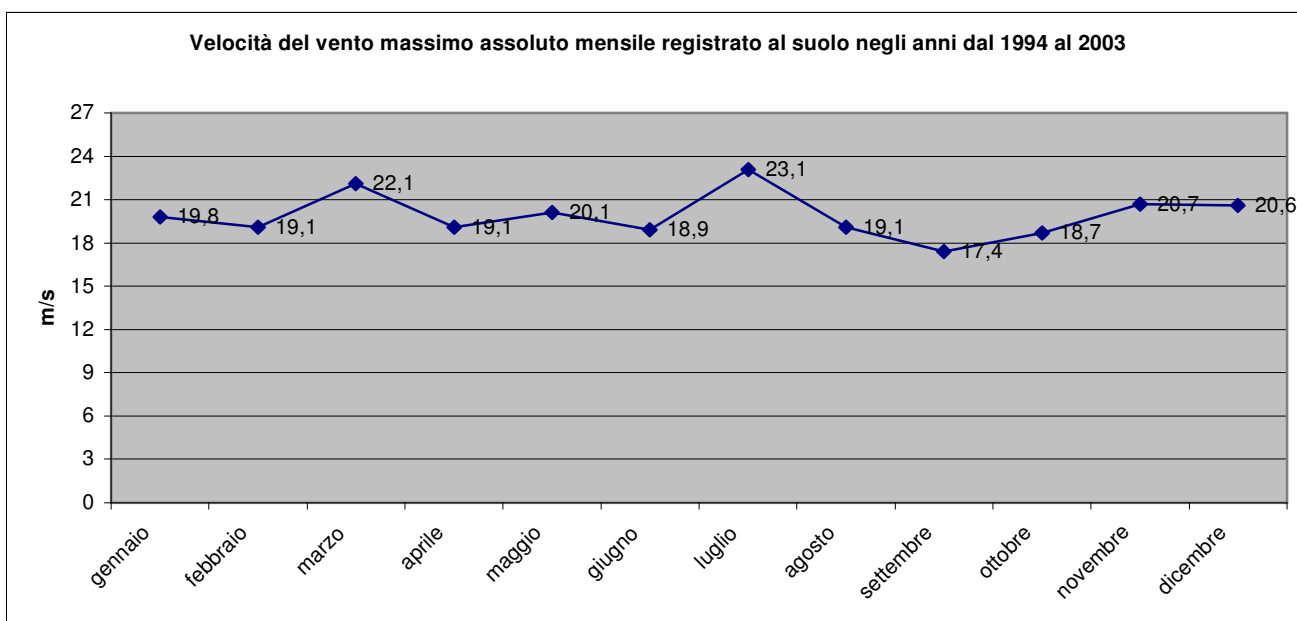
Fonte: Servizio Meteorologico della Protezione Civile – Stazione di St. Christophe

I due grafici dei venti dominanti al suolo, evidenziano come i venti prevalenti nella zona di Aosta siano quelli provenienti dai settori Est e Ovest. Questo è dovuto sicuramente alla particolarità orografica della nostra valle centrale che è appunto orientata sull'asse Est/Ovest e pertanto tende a orientare i **venti al suolo** in queste direzioni. Dal secondo grafico si evince inoltre che i mesi più ventosi, con venti provenienti da Est sono quelli primaverili e estivi, causati sicuramente dalla famosa brezza di valle, vento locale di tutte le zone alpine e vallive in cui a causa del maggiore irraggiamento solare e la rispettiva formazione convettiva si vengono a creare brezze di pendio che richiamano aria dal fondo valle (orientato ad Est) formando così nei mesi e nelle ore più calde questa brezza che nella nostra regione è sempre proveniente da Est.

Per quanto riguarda invece la dominanza di venti provenienti da ovest ciò è spiegabile per le ragioni orografiche succitate e per la posizione di latitudine e longitudine della nostra regione zona infatti dominata da **venti meteo** provenienti dal settore occidentale.



Fonte: Servizio Meteorologico della Protezione Civile - Stazione di St. Christophe



Fonte: Servizio Meteorologico della Protezione Civile - Stazione di St. Christophe

Alcuni dati possono risultare in difetto a causa di avarie degli strumenti di rilevazione.